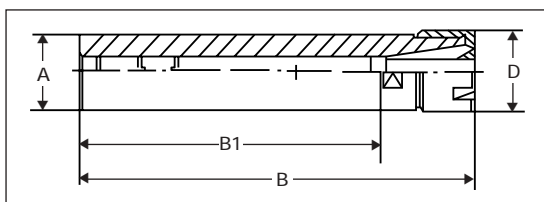


STRAIGHT-SHANK RD/ER COLLET CHUCKS (Extension Style)



	Part No.	A		B		B1		D		Nut Style/ Part No.	Wrench
		(mm.)	(in.)	(mm.)	(in.)	(mm.)	(in.)	(mm.)	(in.)		
RD 8	80856	8	0.31	70	2.76	56	2.20	12	0.47	M-30008	22008
	80880	8	0.31	100	3.94	80	3.15	12	0.47	M-30008	22008
	1008856	10	0.39	70	2.76	56	2.20	12	0.47	M-30008	22008
	10080	10	0.39	100	3.94	80	3.15	12	0.47	M-30008	22008
	12080	12	0.47	95	3.74	80	3.15	12	0.47	M-30008	22008
	50080		1/2	95	3.74	80	3.15	12	0.47	M-30008	22008
RD 11	201180	20	0.79	100	3.94	80	3.15	16	0.63	M-30011	22011
	201115	20	0.79	145	5.71	115	4.53	19	0.75	H-30111	22317
	221100*	22	0.88	130	5.12	100	3.94	19	0.75	H-30111	22317
	121154		1/2	168	6.61	154	6.06	16	0.63	M-30011	22011
	121180		1/2	100	3.94	80	3.15	16	0.63	M-30011	22011
	121181		1/2	100	3.94	80	3.15	19	0.75	H-30111	22317
	5811140		5/8	155	6.10	140	5.51	19	0.75	H-30111	22317
	5811200		5/8	64	2.50	51	2.00	16	0.63	M-30011	22011
	5811300		5/8	90	3.51	76	3.00	16	0.63	M-30011	22011
	581154		5/8	168	6.61	154	6.06	16	0.63	M-30011	22011
	581155		5/8	168	6.61	154	6.06	19	0.75	H-30111	22317
	341185 [†]		3/4	100	3.94	85	3.35	16	0.63	M-30011	22011
	34200011 [†]		3/4	51	2.00	25	1.00	16	0.63	M-30011	22011
	34285011 [†]		3/4	72	2.85	49	1.92	16	0.63	M-30011	22011
	344011		3/4	102	4.00	89	3.50	16	0.63	M-30011	22011
	1001180		1	93	3.66	80	3.15	16	0.63	M-30011	22011
RD 12	141225	14	0.55	38	1.50	25	0.98	19	0.75	H-30112	22317
	201280	20	0.79	93	3.66	80	3.15	19	0.75	H-30112	22317
	10012140		1	153	6.02	140	5.51	19	0.75	H-30112	22317
RD 16	441630	14	0.55	55	2.17	30	1.18	28	1.10	H-30116	22325
	441660	14	0.55	85	3.35	60	2.36	28	1.10	H-30116	22325
	201630	20	0.79	55	2.17	30	1.18	28	1.10	H-30116	22325
	201650	20	0.79	79	3.10	50	1.97	28	1.10	H-30116	22325
	201600	20	0.79	125	4.92	100	3.94	28	1.10	H-30116	22325
	201601	20	0.79	135	5.31	100	3.94	22	0.87	M-30016	22016
	221680*	22	0.88	103	4.06	80	3.15	28	1.10	H-30116	22325
	221634*	22	0.88	160	6.30	134	5.28	28	1.10	H-30116	22325
	581681		5/8	105	4.13	80	3.15	22	0.87	M-30016	22016
	581614		5/8	157	6.18	140	5.51	28	1.10	H-30116	22325
	581654		5/8	179	7.04	154	6.06	22	0.87	M-30016	22016
	341670 [†]		3/4	116	4.60	70	2.76	22	0.87	M-30016	22016
	341680		3/4	103	4.05	80	3.15	28	1.10	H-30116	22325
	341681		3/4	115	4.52	80	3.15	22	0.87	M-30016	22016
	341690 [†]		3/4	136	5.35	90	3.54	22	0.87	M-30016	22016
	341610		3/4	135	5.31	100	3.94	22	0.87	M-30016	22016
	341634		3/4	160	6.40	134	5.28	22	0.87	M-30016	22016
	341654		3/4	189	7.44	154	6.06	22	0.87	M-30016	22016
101600		1	134	5.28	100	3.94	28	1.10	H-30116	22325	
101614		1	157	6.18	140	5.51	28	1.10	H-30116	22325	
RD 20	202000	20	0.79	142	5.60	100	3.94	28	1.10	M-30020	22020
	202100	20	0.79	142	5.60	100	3.94	34	1.34	H-30120	22330
	2220100*	22	0.88	140	5.52	100	3.94	34	1.34	H-30120	22330
	2220120*	22	0.88	160	6.30	120	4.72	34	1.34	H-30120	22330
	222080*	22	0.88	120	4.72	80	3.15	34	1.34	H-30120	22330
	3420100		3/4	142	5.60	100	3.94	28	1.10	M-30020	22020
	1002034		1	160	6.30	134	5.28	28	1.10	M-30020	22020
	1002034H		1	160	6.30	134	5.28	34	1.34	H-30120	22330
	RD 25	252500	25	0.98	135	5.31	100	3.94	42	1.65	E-30125
1002550			1	85	3.35	50	1.97	42	1.65	E-30125	22125
1002500			1	135	5.31	100	3.94	42	1.65	E-30125	22125
1002550M			1	85	3.35	50	1.97	35	1.38	M-30025	22025
1002500M			1	135	5.31	100	3.94	35	1.38	M-30025	22025

*Holders for Star machines.

NOTE: Wrenches are sold separately. See page 26.

[†]Double-End Style