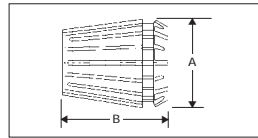


ESTILO RD/ER DIN 6499 B

	A		B	
	(mm.)	(in.)	(mm.)	(in.)
RD 16	17	0.669	27	1.063
RD 25	26	1.024	35	1.378
RD 32	33	1.299	40	1.575
RD 40	41	1.614	46	1.811



Metric Range	RD 16	RD 25	RD 32	RD 40
1-0.5	160-001			
2-1	160-002	250-001		
3-2	160-003	250-002	320-001	
4-3	160-004	250-003	320-002	400-001
5-4	160-005	250-004	320-003	400-002
6-5	160-006	250-005	320-004	400-003
7-6	160-007	250-006	320-005	400-004
8-7	160-008	250-007	320-006	400-005
9-8	160-009	250-008	320-007	400-006
10-9	160-010	250-009	320-008	400-007
11-10		250-010	320-009	400-008
12-11		250-011	320-010	400-009
13-12		250-012	320-011	400-010
14-13		250-013	320-012	400-011
15-14		250-014	320-013	400-012
16-15		250-015	320-014	400-013
17-16			320-015	400-014
18-17			320-016	400-015
19-18			320-017	400-016
20-19			320-018	400-017
21-20				400-018
22-21				400-019
23-22				400-020
24-23				400-021
25-24				400-022
26-25				400-023

Fractional Diameter	RD 16	RD 25	RD 32	RD 40
1-16	160-501	250-501		
3/32	160-502	250-502	320-501	
1/8	160-503	250-503	320-502	400-501
5/32	160-504	250-504	320-503	400-502
3/16	160-505	250-505	320-504	400-503
7/32	160-506	250-506	320-505	400-504
1/4	160-507	250-507	320-506	400-505
9/32	160-508	250-508	320-507	400-506
5/16	160-509	250-509	320-508	400-507
11/32	160-510	250-510	320-509	400-508
3/8	160-511	250-511	320-510	400-509
13/32	160-512	250-512	320-511	400-510
7/16		250-513	320-512	400-511
15/32		250-514	320-513	400-512
1/2		250-515	320-514	400-513
17/32		250-516	320-515	400-514
9/16		250-517	320-516	400-515
19/32		250-518	320-517	400-516
5/8		250-519	320-518	400-517
21/32			320-519	400-518
11/16			320-520	400-519
23/32			320-521	400-520
3/4			320-522	400-521
25/32				400-522
13/16				400-523
27/32				400-524
7/8				400-525
29/32				400-526
15/16				400-527
31/32				400-528
1				400-529

JUEGOS MÉTRICOS

Part No.	No. Of Pcs.	Range
160-011	10	0.5-10
250-016	15	1-16
320-019	18	2-20
400-023	23	3-26

JUEGOS FRACCIONALES

Part No.	No. Of Pcs.	Sizes
160-513	12	1/16-13/32
250-520	19	1/16-5/8
320-523	22	3/32-3/4
400-530	29	1/8-1

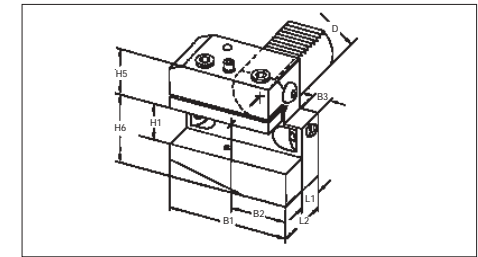
NOTA: Disponible con sellado para aplicaciones con paso de refrigerante.
Boquillas RDT para roscado disponibles en todas las series.
Consulte el catálogo de Herramientas de precisión Centaur para ver los detalles técnicos completos.

PORTAHERRAMIENTAS SUPERIORES RADIALES ESTÁNDAR

PER VDI 3425 DIN 69880

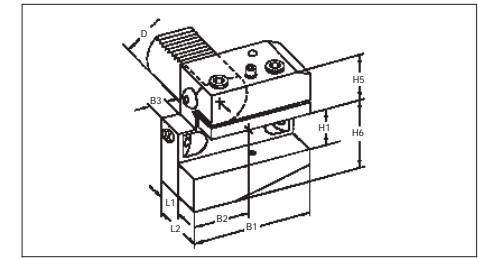
Forma B1 corto, del lado derecho

Part No.	D	B1	B2	B3	H1	H5	H6	L1	L2
433020	30	70	35	10	3/4"	28	38	22	40
434025	40	85	42.5	12.5	1"	32.5	48	22	44
435032	50	100	50	16	1-1/4"	35	60	30	55



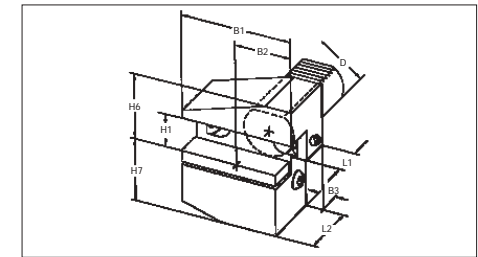
Forma B2 corto, del lado izquierdo

Part No.	D	B1	B2	B3	H1	H5	H6	L1	L2
443020	30	70	35	10	3/4"	28	38	22	40
444025	40	85	42.5	12.5	1"	32.5	48	22	44
445032	50	100	50	16	1-1/4"	35	60	30	55



Forma B3 inverso corto, del lado derecho

Part No.	D	B1	B2	B3	H1	H6	H7	L1	L2
453020	30	70	35	10	3/4"	38	35	22	40
454025	40	85	42.5	12.5	1"	48	42.5	22	44
455032	50	100	50	16	1-1/4"	60	50	30	55



Forma B4 inverso corto, del lado izquierdo

Part No.	D	B1	B2	B3	H1	H6	H7	L1	L2
463020	30	70	35	10	3/4"	38	35	42	40
464025	40	85	42.5	12.5	1"	48	42.5	22	44
465032	50	100	50	16	1-1/4"	60	50	30	55

